

INDICADORES E RELAÇÕES

QUADRO DA AVALIAÇÃO DO PARQUE DESPORTIVO DO MUNICÍPIO DE PONTA DELGADA EM 2007

Freguesias	População Residente	Existente		Índices	
		Área desportiva útil (m ²)	Número de instalações desportivas	Habitantes / instalações desportivas	Área desportiva útil / hab (m ²)
1 - Ajuda da Bretanha	750	0	0	750	0
2 - Arrifes	6 941	23 929	12	578	3,4
3 - Candelária	1 184	648	1	1 184	0,5
4 - Capelas	3 759	12 421	8	470	3,3
5 - Covoada	1 259	648	1	1 259	0,5
6 - Fajã de Baixo	4 453	2 396	7	636	0,5
7 - Fajã de Cima	3 635	14 421	16	227	3,9
8 - Fenais da Luz	1 895	1 239	3	632	0,7
9 - Feteiras	1 709	6 400	1	1 709	3,7
10 - Ginetes	1 267	5 853	9	141	4,6
11 - Livramento	3 489	1 834	3	1 163	0,5
12 - Mosteiros	1 196	6 000	1	1 196	5,0
13 - Pilar da Bretanha	750	5 472	1	750	7,3
14 - Relva	2 703	6 982	3	901	2,6
15 - Remédios	997	648	1	997	0,6
16 - Santa Bárbara	880	3 870	1	880	4,4
17 - Santa Clara	4 500	3 332	6	750	0,7
18 - Santo António	2 004	6 760	1	2 004	3,4
19 - São José	5 500	16 669	19	289	3,0
20 - São Pedro	7 177	27 803	27	266	3,9
21 - São Roque	4 414	27 390	7	630	6,2
22 - São Sebastião	4 309	801	2	2 155	0,2
23 - São Vicente	1 664	937	1	1 664	0,6
24 - Sete Cidades	858	7 412	2	429	8,6
MUNICÍPIO	67 293	183 865	133	506	2,8

**ÁREA ÚTIL DESPORTIVA / HAB e TAXA DE CONCRETIZAÇÃO
(por freguesia e nas quatro zonas do Município)**

Concelho P. Delgada	Freguesias	Área desportiva útil / hab (m²)
Zona Urbana	Santa Clara	0,7
	São José	3,0
	São Pedro	3,9
	São Sebastião	0,2
Zona Sub Urbana	Arrifes	3,4
	Covoada	0,5
	Fajã de Baixo	0,5
	Fajã de Cima	3,9
	Livramento	0,5
	Relva	2,6
	São Roque	6,2
Zona Norte	Ajuda da Bretanha	0,0
	Capelas	3,3
	Fenais da Luz	0,7
	Pilar da Bretanha	7,3
	Remédios	0,6
	Santa Bárbara	4,4
	Santo António	3,4
	São Vicente Ferreira	0,6
Zona Sul	Candelária	0,5
	Feteiras	3,7
	Ginetes	4,6
	Mosteiros	5,0
	Sete Cidades	8,6
MUNICÍPIO DE PONTA DELGADA		2,8

QUADRO DA ÁREA DESPORTIVA ÚTIL (m²) NAS FREGUESIAS E NO MUNICÍPIO DE PONTA DELGADA EM 2007

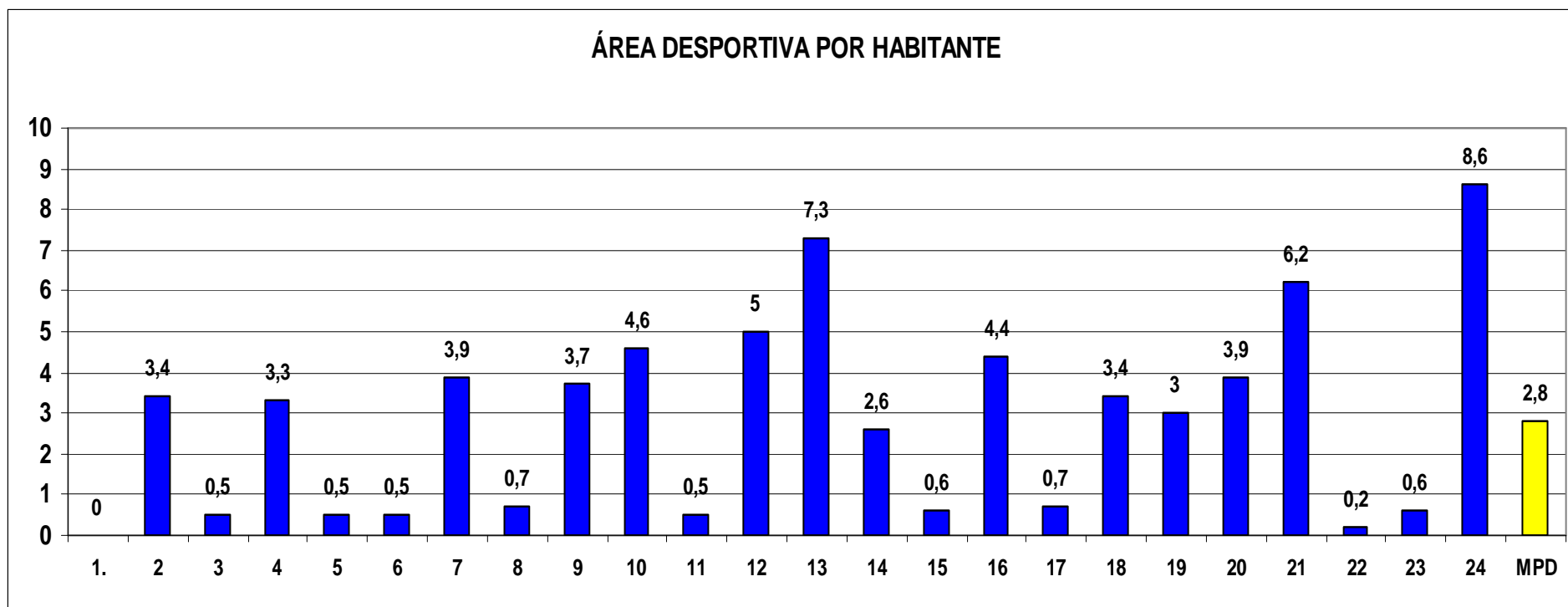
	G. JOGOS	P. JOGOS	SALA DESP	PISTAS ATL	PISCINAS	ESPECIAIS	TOTAL (m ²)
1 - A da Bretanha							0
2 - Arrifes	20 129	2 362	1 087	351 *1			23 929
3 - Candelária		648					648
4 - Capelas	7 500	4 196	670	55 *2			12 421
5 - Covoada		648					648
6 - Fajã de Baixo		2 325	71				2 396
7 - Fajã de Cima	6 344	648	118			7 311	14 421
8 - Fenais da Luz		1 239					1 239
9 - Feteiras	6 400						6 400
10 - Ginetes		3 800	1 200	651 *3		202	5 853
11 - Livramento		792				1 042	1 834
12 - Mosteiros	6 000						6 000
13 - Pilar da Bretanha	5 472						5 472
14 - Relva	6 336	646					6 982
15 - Remédios		648					648
16 - Santa Bárbara	3 870						3 870
17 - Santa Clara		1 466	39			1 827	3 332
18 - Santo António	6 760						6 760
19 - São José	5 940	5 662	3 258	1 809			16 669
20 - São Pedro	13 200	4 832	4 625	3 228	1 605	313	27 803
21 - São Roque	26 554	836					27 390
22 - São Sebastião		375	426				801
23 - São V.Ferreira		937					937
24 - Sete Cidades	6 900	512					7 412
MUNICÍPIO	121 405	32 572	11 494	6 094	1 605	10 695	183 865

*1 – Sectores de Velocidade e Saltos Horizontais

*2 – Sector de Saltos Horizontais

*3 – Sectores de Velocidade, Saltos Horizontais e Lançamentos

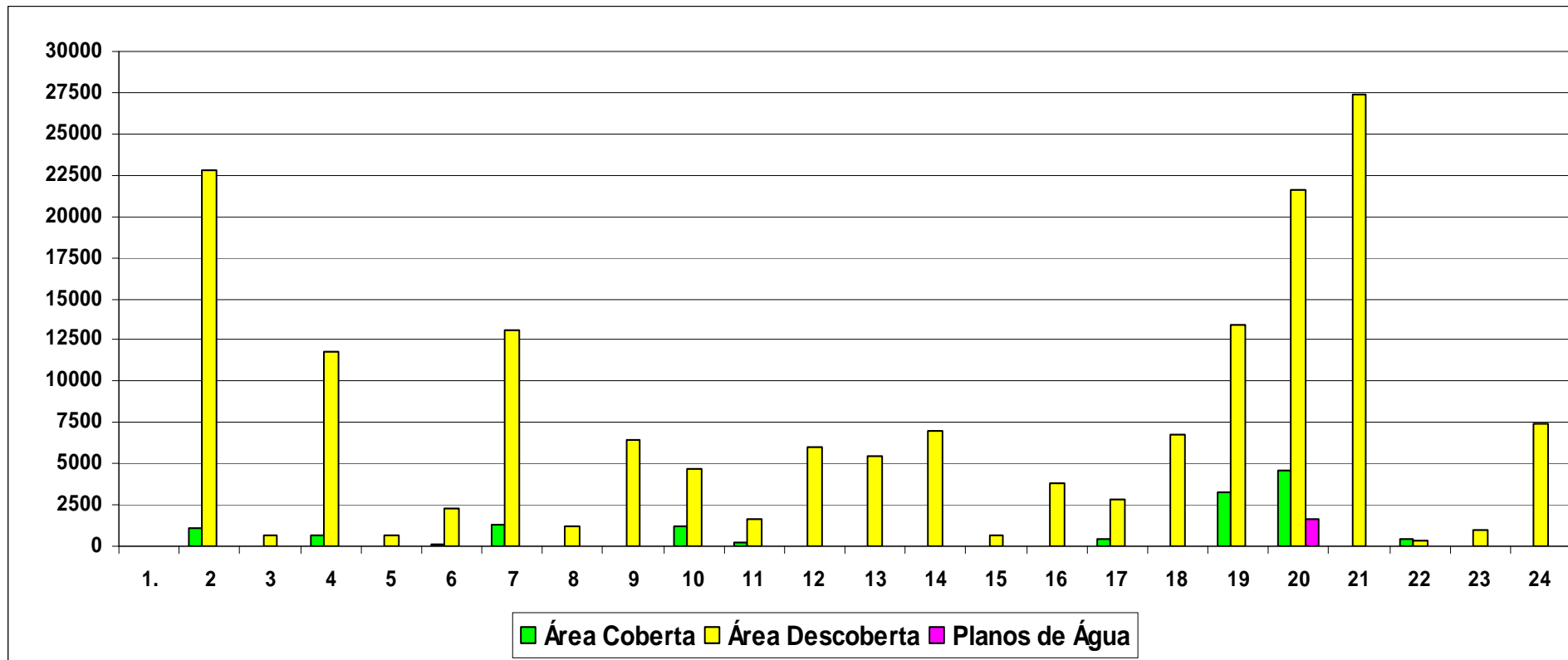
GRÁFICO DA ÁREA DESPORTIVA ÚTIL (m²) POR HABITANTE NAS FREGUESIAS E NO MUNICÍPIO DE PONTA DELGADA EM 2007



QUADRO DA ÁREA DESPORTIVA ÚTIL, EM PERCENTAGEM, DAS INSTALAÇÕES COBERTOS, DESCOBERTOS E PLANOS DE ÁGUA, POR FREGUESIA, EM 2007, RELATIVAMENTE AO TOTAL DE CADA FREGUESIA

FREGUESIAS	TIPO DE COBERTURA		
	Coberta	Descoberta	Plano de Água
1 - A da Bretanha			
2 - Arrifes	5 %	95 %	
3 - Candelária		100 %	
4 - Capelas	5 %	95 %	
5 - Covoadá		100 %	
6 - Fajã de Baixo	3 %	97 %	
7 - Fajã de Cima	9 %	91 %	
8 - Fenais da Luz		100 %	
9 - Feteiras		100 %	
10 - Ginetes	21 %	79 %	
11 - Livramento	13 %	87 %	
12 - Mosteiros		100 %	
13 - Pilar da Bretanha		100 %	
14 - Relva		100 %	
15 - Remédios		100 %	
16 - Santa Bárbara		100 %	
17 - Santa Clara	15 %	85 %	
18 - Santo António		100 %	
19 - São José	20 %	80 %	
20 - São Pedro	17 %	77 %	6 %
21 - São Roque		100 %	
22 - São Sebastião	53 %	47 %	
23 - São V. Ferreira		100 %	
24 - Sete Cidades		100 %	
MUNICÍPIO	7 %	92 %	1 %

GRÁFICO DA RELAÇÃO ÁREA COBERTA / ÁREA DESCOBERTA E PLANOS DE ÁGUA
(m²)



QUADRO COMPARATIVO DA EVOLUÇÃO DAS INSTALAÇÕES DESPORTIVAS – 1996* e 2007

	Grandes Jogos		Pequenos Jogos		Sala Desporto		Pistas Atletismo		Piscinas		Especiais	
	96	07	96	07	96	07	96	07	96	07	96	07
1 - A da Bretanha	-	-	-	-	-	-	-	-	-	-	-	-
2 - Arrifes	2	4	2	4	1	3	-	-	-	-	-	1
3 - Candelária	-	-	-	1	-	-	-	-	-	-	-	-
4 - Capelas	1	1	5	6	1	1	-	-	-	-	-	-
5 - Covoada	1	0	-	1	-	-	-	-	-	-	-	-
6 - Fajã de Baixo	-	-	-	5	-	1	-	-	-	-	-	1
7 - Fajã de Cima	1	1	-	1	-	2	-	-	-	-	6	12
8 - Fenais da Luz	-	-	1	2	-	-	-	-	-	-	-	1
9 - Feteiras	1	1	-	-	-	-	-	-	-	-	-	-
10 - Ginetes	-	-	1	6	-	2	-	-	-	-	-	1
11 - Livramento	-	-	-	1	-	-	-	-	-	-	-	2
12 - Mosteiros	1	1	-	-	-	-	-	-	-	-	-	-
13 – P da Bretanha	1	1	-	-	-	-	-	-	-	-	-	-
14 - Relva	1	1	-	1	-	-	-	-	-	-	-	1
15 - Remédios	1	0	-	1	-	-	-	-	-	-	-	-
16 - Santa Bárbara	-	1	-	-	-	-	-	-	-	-	-	-
17 - Santa Clara	-	-	-	2	-	1	-	-	-	-	2	3
18 - Santo António	1	1	-	-	-	-	-	-	-	-	-	-
19 - São José	1	1	6	7	9	10	1	1	1	0	-	-
20 - São Pedro	3	2	6	8	4	10	1	1	5	4	1	2
21 - São Roque	3	5	-	1	-	-	-	-	-	-	-	1
22 - São Sebastião	-	-	-	1	1	1	-	-	-	-	-	-
23 - São Vicente Ferreira	-	-	1	1	-	-	-	-	-	-	-	-
24 - Sete Cidades	1	1	-	1	-	-	-	-	-	-	-	-
MUNICÍPIO	19	21	22	50	16	31	2	2	6	4	9	25

1996* – Carta das Instalações Artificiais – Atlas Desportivo Regional. DREFD / SREC / Região Autónoma dos Açores.